



Introducción

Una de las posibles instalaciones de Ingrid es mediante Aplicación remota (**RemoteApp**), función disponible en Windows server 2008 para todos los sistemas operativos Windows—, y que mejora la experiencia del escritorio remoto a través de **Terminal Service**

Consiste en ejecutar únicamente un acceso directo a la aplicación Ingrid situada en un servidor Windows 2008. Este servidor contendrá las bases a utilizar en el proyecto y puede estar en la red local de los clientes, o en un servidor remoto al que se accede mediante una ADSL, por ejemplo.

Los centenares de clientes que pueden usar la aplicación, no tienen que instalar ninguna aplicación —el cliente de aplicación remota está integrado en Windows desde la versión XP Service pack 3 y en Windows Vista, y para sistemas anteriores, basta con actualizar el cliente de terminal services, por ejemplo, en www.ingra.es—

Ventaja del servidor 2008

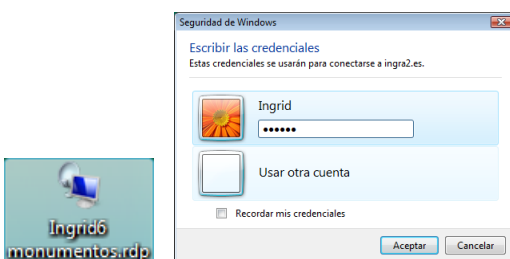
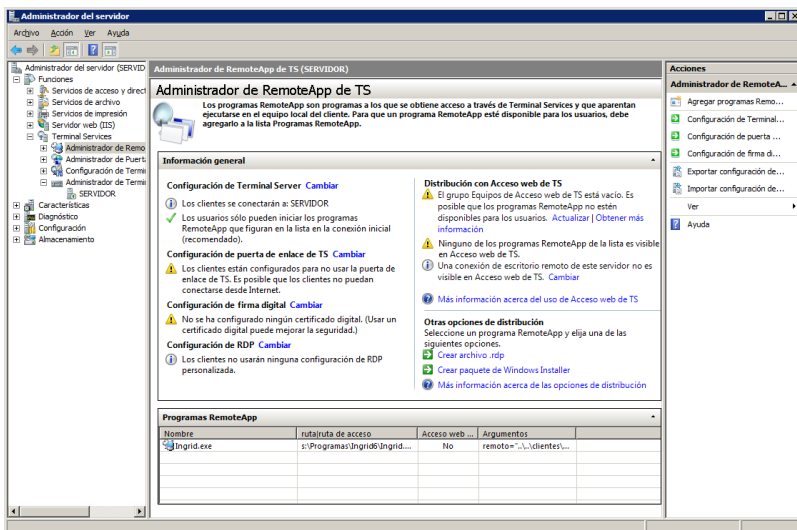
La diferencia sobre escritorio remoto es que hasta server 2008 se tenían tres capas: una red privada Virtual (VPN), luego la aplicación de terminal remoto y encima una aplicación como Tarantella

Ahora de una forma más sencilla, simplemente con el entorno de aplicación remota sobre el Gateway de Windows, podemos conectarnos abriendo la aplicación como si fuera una más de nuestro equipo, copiar y pegar con las demás que tengamos abiertas, imprimir en nuestra impresora, etc.

Como grandes ventajas de conexión:

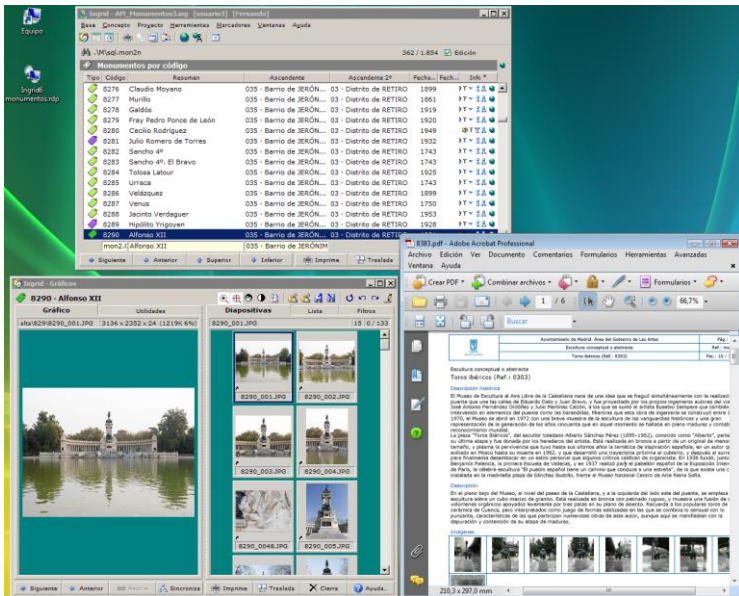
- Para usarla como cliente no se requiere una conexión ADSL especialmente rápida (basta con una doméstica), ni un equipo demasiado moderno, ya que el cliente de escritorio remoto consume muy pocos recursos
- Permite el uso de la base con conexiones desde sitios corporativos que incluso tienen restringido el acceso a internet. Basta tener un ordenador portátil con una ADSL 3G inalámbrica y ya puede conectarse al servidor de Ingra y usar la base desde cualquier sitio

Respecto a la alternativa de Instalación de programa Ingrid local con **acceso a BD remotas** en un servidor que puede tener instalados motores de BD MySQL, SQLserver u Oracle, tiene la ventaja de que el único cuello de botella es sólo mostrar y mover en pantalla información gráfica pesada como fotos o mapas. La ventaja del sistema cliente-servidor trabajando contra esos motores de BD en remoto es que la representación gráfica es rápida (tanto como la máquina local), aunque el tráfico es de **peticiones y consultas a la BD**



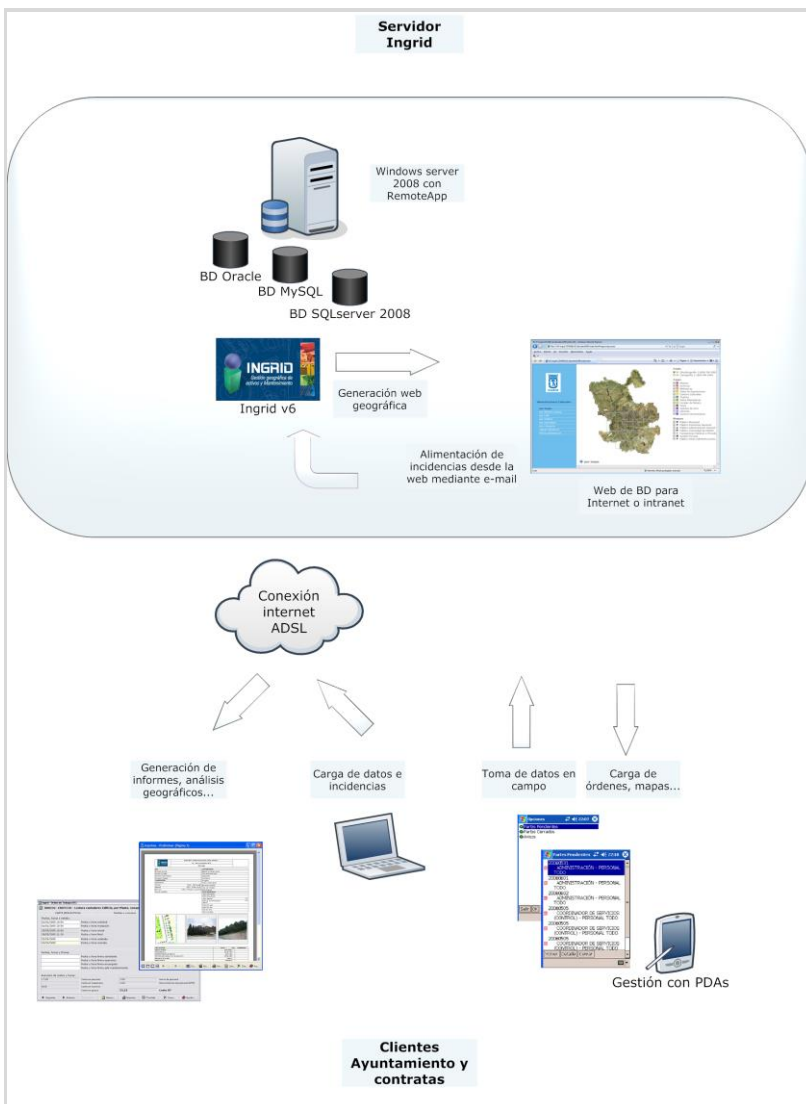
Ejemplo de utilización de Ingrid

Es tan fácil como ejecutar el vínculo http://ingra.es/ref/rdp/Ingrid_remoto.rdp que es simplemente un acceso directo al servidor mediante el cliente de terminal services (o escritorio remoto) con los datos de conexión al servidor de Ingra donde se encuentra la instalación de ejemplo. También puede guardar el archivo .RDP en el escritorio para tener disponible la conexión sin tener que abrir la web



Tras introducir el usuario y contraseña indicados en la web, se arrancará la aplicación Ingrid en la apariencia que tiene las ventanas en el servidor (que pueden diferir de las de su S.O.) pero como si estuviesen instalados la BD y el programa en nuestro equipo

En la imagen, se ve la ventana principal de Ingrid con una lista de monumentos y las fotos de uno de ellos, mientras se examina una ficha PDF de otro monumento en el visor Acrobat Reader de nuestro equipo local. Sólo notaremos cierta diferencia en el aspecto de las ventanas, y un poco en la velocidad, por ejemplo, cuando se manejan fotos grandes o mapas



Ejemplo de aplicación

Un esquema habitual en la gestión municipal, está basado en el esquema adyacente

Requerimientos

- Servidor Windows server 2008 con los requerimientos hardware recomendables para el sistema operativo
- Clientes Windows XP o Vista con cliente de escritorio Remoto 6.0 o superior
- Conexión ADSL a partir de 3Mbps o bien servidor en red local

Ventajas de servidor Ingra como servicio

Si el servidor se contrata como servicio de alojamiento a Ingra, se consigue una **administración cero** en recursos del proyecto. El cliente evita:

- Instalación de aplicación Ingrid
- Actualización de versiones de Ingrid
- Almacenamiento de Bases de Datos en múltiples motores (Ms-Jet, MySQL, SQLServer y Oracle)
- Configuración de y mantenimiento de los motores de BD utilizados
- Gestión de seguridad física del servidor (robo, incendio, inundación...)
- Gestión de seguridad del sistema operativo del servidor (integridad y seguridad del S.O., gestión de usuarios, configuración de Aplicación remota y Terminal Server)
- Gestión de backup programado de las BD



Distribución y soporte:
C/ Cronos, 24 Bl.1, E2 bajo · 28037 Madrid · Tel. 91 7429029 · Fax. 91 320 73 88 · www.ingridweb.com

Investigación y desarrollo:
C/ Cronos, 24 Bl.1, E1 bajo · 28037 Madrid · Tel. 91 5944634 · Fax. 91 320 73 88 · www.ingra.es

INGRID Gestión geográfica de Activos y Mantenimiento

Ingrid 7

Ingrid como aplicación remota con TS

